



**Im Grünen. Im Leben.  
In guter Gesellschaft.**

**In besten Händen, dem Leben zuliebe.**





## Alles, was Ihr Leben in Zukunft schöner und bequemer macht.

In Hamburg-Volksdorf wartet ein Wohnsitz auf Sie, der alles bietet, was Sie von einer Seniorenresidenz erwarten dürfen: eine moderne Ausstattung, die den besonderen Bedürfnissen älterer Menschen gerecht wird, großzügige Gemeinschaftseinrichtungen im Rahmen einer ansprechenden Architektur, ein abwechslungsreiches Kulturprogramm und eine ausgezeichnete Gastronomie.

Volksdorf, einem der Walddörfer, das zu den schönsten Stadtteilen im grünen Hamburg zählt, mit seinem zauberhaften dörflichen Flair, ist umgeben von ausgedehnten Wäldern mit wunderschönem Baumbestand und vielseitigen Wandermöglichkeiten. Der alte Ortskern, der Markt und die anderen Einkaufsmöglichkeiten liegen nur einen Spaziergang weit entfernt.

Die City mit all ihren Attraktionen und dem vielfältigen Leben einer Metropole liegt praktisch vor der Tür: Von der U-Bahn-Station *Meiendorfer Weg* zum *Jungfernstieg* sind es nur 30 Minuten.

### Genießen Sie Ihren Lebensabend in der Residenz. Sie haben es sich verdient!

- Wohnungen mit 38 bis 80 qm
- seniorengerechte Bäder
- Bewegungsbad und Sauna
- Restaurant / Café / Clubraum
- Pflege in der eigenen Wohnung
- Urlaubspflege / Kurzeitpflege / Verhinderungspflege
- Kulturprogramm
- Ergotherapie / Gymnastik
- Bibliothek mit W-Lan
- großer Garten
- optimale Verkehrsanbindung
- gute Einkaufsmöglichkeiten

## Zuwendung und Nähe geben Ihnen Sicherheit und Geborgenheit. Rund um die Uhr.

Sie leben in der Gewissheit, dass unser ambulanter Pflegedienst 24 Stunden am Tag für Sie da ist, ganz gleich, was pflegerisch für Sie zu tun ist. Über Ihre persönliche Rufanlage können Sie ihn jederzeit erreichen.

Je nach Bedarf können Sie auch regelmäßige pflegerische Unterstützung vereinbaren.

Die Rezeption ist rund um die Uhr erreichbar und mit Rat und Tat für Sie da. Gerne vermitteln wir weitere Dienstleistungen und Hilfen.

Auch bei einem Umzug auf eine unserer Pflegestationen müssen Sie in Ihrem Pflegeappartement auf Wohnkomfort natürlich nicht verzichten.

Gut zu wissen: Das Evangelische Amalie Sieveking Krankenhaus mit der geriatrischen Fachabteilung und andere Gesundheitseinrichtungen liegen in unmittelbarer Nachbarschaft. Sie sehen, in unserer Residenz ist für alles bestens gesorgt.

### Wir sind in Ihrer Nähe, wenn Sie uns brauchen.

- 24-Stunden-Rufbereitschaft
- Pflege und Service in der eigenen Wohnung
- auf Wunsch Umzug in den stationären Pflegewohnbereich möglich



## Volles Programm für Körper, Geist und Seele.

Langeweile ist bei uns ein Fremdwort: Die Residenz bietet ein vielfältiges Veranstaltungsprogramm, das sich an den Wünschen der Bewohnerinnen und Bewohner orientiert und die Gemeinschaft fördert.

Ob Kreativkurse, Vorträge oder Ausflüge, ob Klassikkonzert oder Caféhausmusik, Sie können Ihren Tag – zusammen mit Gleichgesinnten – ganz nach Ihren persönlichen Vorlieben gestalten. Um Ihnen von allem das Beste zu bieten, arbeiten wir mit hervorragenden Künstlerinnen und Künstlern zusammen.

Entdecken Sie neue Hobbys wie Fremdsprachen oder Malerei oder gehen Sie in der Bibliothek online und erkunden die Welt im Internet. Spielen Sie in geselliger Runde Bridge oder entspannen Sie einfach mit einem guten Buch.

### Bei uns haben Sie immer volles Programm!

- Lesungen / Diavorträge / Ausstellungsbesuche
- Tagesausflüge
- Opern- und Theaterbesuche / Kinoabende
- Feste und Feiern
- Konzerte und Caféhausmusik
- Kreativkurse / Bridgeclub / Bingo
- Vorträge über Kunstgeschichte
- Gedächtnistraining / Sprachkurse
- Sporttherapie / Wassergymnastik / Yoga



## In großzügigen Appartements ist Platz für schöne Erinnerungen und Ihre Lieblingsmöbel.

Seniorengerecht muss nicht Mangel oder Einschränkung bedeuten. Im Gegenteil: Bei uns erwarten Sie großzügige, unmöblierte Appartements mit Platz für manches Ihrer über die Jahre lieb gewonnenen Möbelstücke.

Die zeitgemäße Ausstattung dient Ihrem Komfort und Ihrer Sicherheit im Alltag: Ihre neue Wohnung ist frei von Absätzen und Schwellen. Das Bad ist mit rutschsicheren Fliesen ausgelegt, die Pantry komplett ausgestattet. Alles ist bequem zu erreichen, ohne Bücken, Recken oder Strecken. Und im Falle eines Falles ist Ihre Rufanlage natürlich in Reichweite.

Sie sehen: Es steht alles zur Verfügung, was Sie zu einem unabhängigen, selbstbestimmten Leben in Ihren neuen vier Wänden brauchen.

Jede Wohnung verfügt außerdem über einen Balkon, von dem aus Sie Ihren Blick in die schöne Umgebung schweifen lassen können.

### Alles in allem beste Aussichten auf einen Wohnkomfort, der den Namen Residenz verdient!

- Wohn- / Schlafräum
- Eigenes Bad, ausgestattet mit schwellenfreier Dusche, WC, Haltegriff, rutschsicheren Bodenfliesen und Waschmaschinenanschluss
- Küchenzeile mit Einbauschränken, Kühlschrank mit Tiefkühlfach und Elektroherd
- Keller
- Rufanlage
- Telefonanschluss
- Satellitenanschluss für Radio / TV in HD-Qualität (Pay-TV möglich) / DSL-Anschluss möglich
- Parkettfußboden
- Balkon





## Probewohnen

Nutzen Sie unser Angebot zum Probewohnen und erleben Sie für ein paar Tage die Vielfalt unseres großen Hauses.

Das Arrangement umfasst vier Übernachtungen mit Vollpension, die Nutzung aller hausinternen Einrichtungen sowie die Teilnahme an unseren vielfältigen Freizeitangeboten und Veranstaltungen.

Die komfortabel eingerichteten Wohnungen verfügen über eine komplette Küchenzeile, Bad/WC und Balkon sowie über Telefon, Fernseher und Minibar.

Während Ihres Aufenthaltes steht Ihnen das Team der Residenz mit Rat und Tat gerne zur Seite. Auch die pflegerischen Leistungen unseres ambulanten Dienstes können Sie bei Bedarf in Anspruch nehmen.

Besuchen Sie uns. Wir beraten Sie eingehend und unverbindlich.

**Wir freuen uns auf Sie.**

## Machen Sie es sich bequem. Wir machen den Rest.

Die Residenz am Wiesenkamp ist eine Welt für sich – und wer nicht möchte, braucht sie auch nicht zu verlassen. Denn am Wiesenkamp ist das Meiste vor Ort. Unser Mini-Markt bietet eine große Auswahl: Morgenzeitung, knusprige Brötchen, knackiges Obst und vieles mehr. Und im hauseigenen Friseursalon können Sie sich schick machen lassen.

Auch größere Einkäufe sind kein Problem. Mehrmals wöchentlich gibt es einen Fahrdienst nach Volksdorf oder ins nahe gelegene Alstertal-Einkaufszentrum.

Muss die Glühbirne gewechselt werden? Möchten Sie ein Bild aufhängen? Unser technischer Service erledigt das im Handumdrehen! Außerdem kommen regelmäßig Verkaufsaussteller und wichtige Dienstleister ins Haus, z. B. Apothekenservice, Hörgeräteakustiker und Reinigungsdienst.

Und wenn es Ihnen mal nicht gut geht: Unser Seelsorger sucht Sie auf, hört Ihnen zu und findet Zeit und ein tröstendes Wort für Sie.

### Was immer Sie brauchen, wir kümmern uns darum.

- Zahnarztprechstunde
- Hörgeräteservice
- Apothekenservice
- Seelsorge
- Änderungsservice
- Technischer Dienst
- Schuh- und Wäscheannahme
- Frisör
- Mini-Markt
- Shuttleservice zum Einkaufen
- Unterstützung bei der Organisation privater Feste







## Zu einer Residenz gehört eine gute Gastronomie: Nehmen Sie Platz!

Weil Essen und Trinken bekanntlich Leib und Seele zusammenhält, legen wir in der Residenz Wert auf die Qualität aller Speisen und deren Zubereitung. Mit köstlichen Menüs und abwechslungsreichen Gerichten kümmern wir uns täglich um das leibliche Wohl unserer Bewohnerschaft.

Unsere Küchenprofis sorgen mit einem speziellen Verfahren für eine schonende Zubereitung, bei der alle Nährstoffe und Vitamine weitestgehend erhalten bleiben. Selbstverständlich bieten wir – neben einem frischen Salatbuffet – täglich wechselnde Menüs zur Auswahl und auf Wunsch natürlich auch diätetische Kost gegen Aufpreis.

Im behaglichen Restaurant trifft man sich, um in freundlicher Atmosphäre miteinander zu speisen. Dabei ist uns die Erlebnisgastronomie besonders wichtig: Lauschen Sie heiteren Pianoklängen, während Sie Kaffee und Kuchen genießen und kosten Sie beim Dämmerstopp zu fröhlicher Akkordeonmusik saisonale Spezialitäten und Leckeres vom Grill.

### Wir bitten zu Tisch.

- drei Menüs zur Auswahl
- Salatbuffet
- Frühstücksbuffet
- Diätkost auf Wunsch
- Kaffee und Kuchen
- Grillabende

## Was Sie für Ihr Wohngeld alles bekommen

- Täglich wechselndes 3-Gänge-Menü mit Salatbuffet, Mineralwasser inkl.
- Sämtliche Nebenkosten für Strom, Heizung, Wasser, Abwasser, Müllentsorgung
- Wöchentliche Reinigung der Wohnung
- Vierteljährliche Reinigung der Fenster
- Telefongespräche innerhalb des Hauses
- Satellitenanschluss für Radio und Fernsehen in HD-Qualität (Pay-TV möglich)
- W-Lan-Anschluss möglich
- Abstellraum im Keller
- Straßen- und Gehwegreinigung, Winterdienst, Gartenpflege
- Grundsteuer
- Sonstige Betriebskosten
- Notruf in den Aufzügen
- Kostenlose Pflege und Betreuung in vorübergehenden Krankheitsfällen bis zu 21 Tagen im Jahr in der Wohnung, sofern die Leistungen nicht von den Kranken- und Pflegekassen übernommen werden (SGB § V und § XI)
- Rezeption rund um die Uhr erreichbar
- 24-Stunden-Rufbereitschaft
- Versorgung durch unseren eigenen ambulanten Pflegedienst
- Organisation sozialer und seelsorgerischer Betreuung
- Therapieabteilung im Haus
- Beratung in persönlichen Angelegenheiten
- Benachrichtigung wichtiger Personen im Bedarfsfall
- Apothekenservice
- Vermittlung von Flug- und Bahnfahrkarten sowie Theaterkarten o. ä.
- Postservice
- Computer und W-Lan in der Bibliothek
- Unterstützung bei behördlichen Angelegenheiten
- Nutzung des Bewegungsbades, der Sauna und des Gymnastikraumes
- Teilnahme an Sprach-, Kreativ- und Sportkursen
- Bereitstellung von Außenparkplätzen bzw. Tiefgaragenstellplätzen gegen Entgelt möglich.

### Individuelle Kurzzeitpflege / Verhinderungspflege / Urlaubspflege

Die Residenz bietet Ihnen für einen vorübergehenden Aufenthalt eine individuelle Pflege in komfortablen, möblierten Apartments, z. B. zur Nachsorge im Anschluss an einen Krankenhausaufenthalt. Gern informieren wir Sie über die Preise.

# Unsere Apartments

## Räumlichkeiten

Wohn- / Schlafrum, Diele, Dusche / WC, KüchENZEILE, Balkon, Keller

## Pantry / Küche

Einbauschränke, Kühlschrank mit Tiefkühlfach, Zwei ElektroKochfelder

## Bad

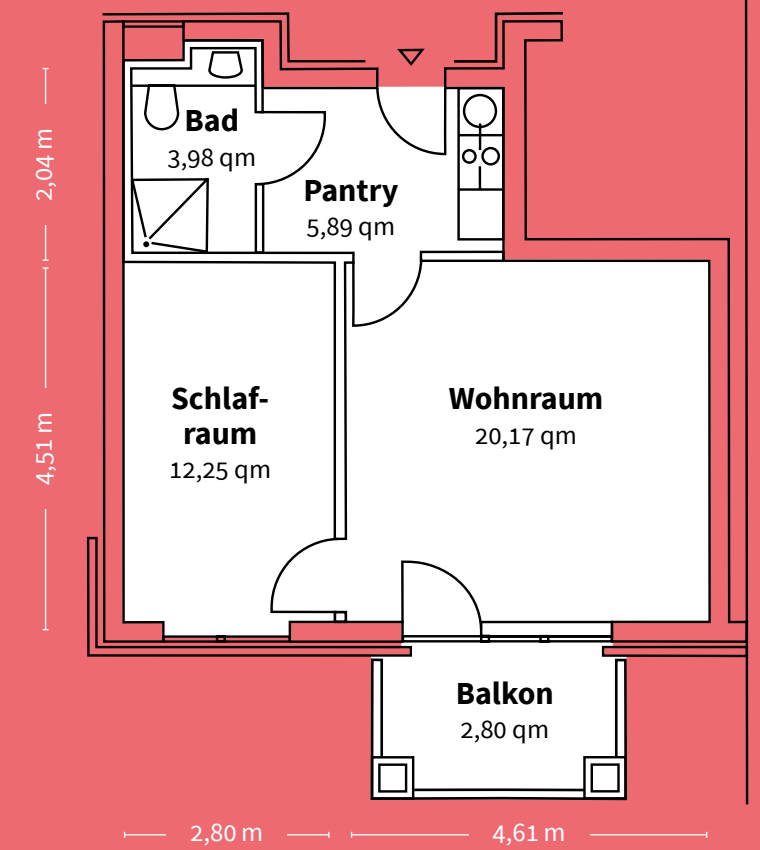
SchwelLENfreie Dusche, Haltegriff, rutschsichere Bodenfliesen, Waschmaschinenanschluss

## Allgemeine Ausstattung

Hochwertiger Parkettfußboden, Dreh- / Kipfenster, Gardinenleiste, Rufanlage, Telefonanschluss, Satellitenanschluss für Radio und Fernsehen in HD-Qualität (Pay-TV möglich), Klingel an der Wohnungstür, Wohnungstür mit „Spion“, Briefkasten im Eingangsbereich

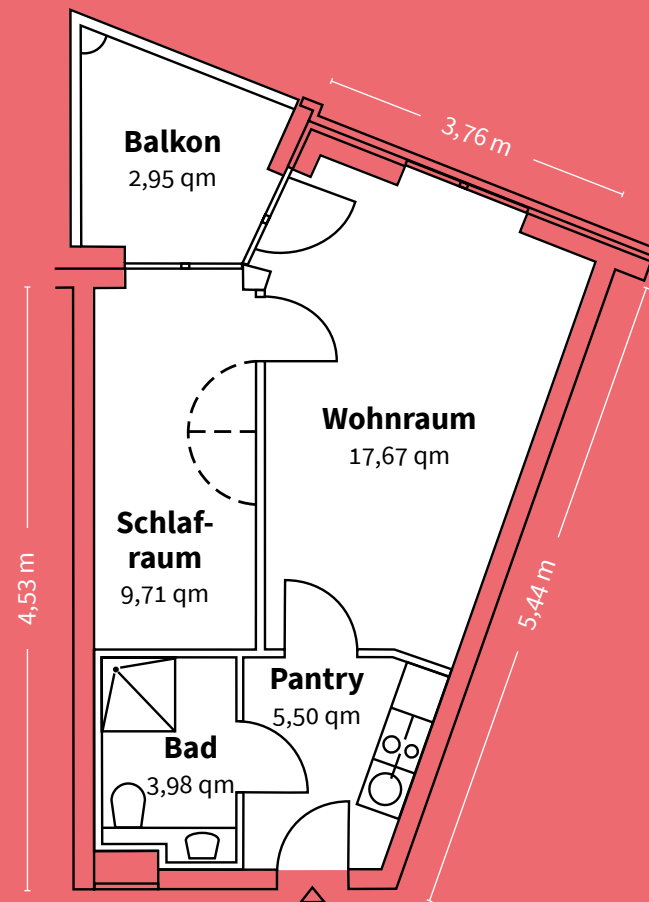
## 2-Zimmer-Wohnung

Beispiel 45,09 qm



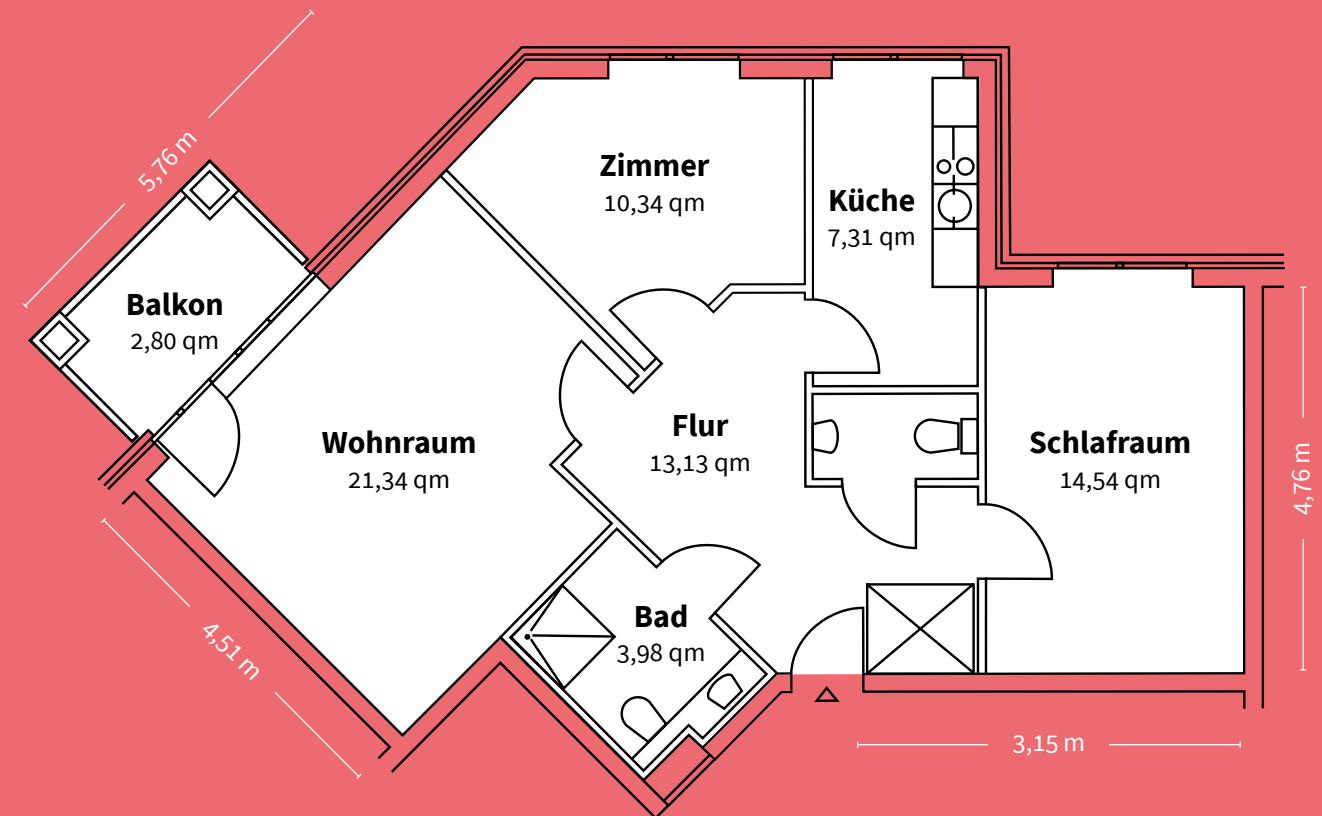
## 1,5-Zimmer-Wohnung

Beispiel 39,81 qm



## 3-Zimmer-Wohnung

Beispiel 75,41 qm



**Wohnpark am Wiesenkamp gemeinnützige GmbH**

Wiesenkamp 16

22359 Hamburg

Tel. 040 644 16 - 0

Fax 040 644 16 - 915

[info@residenz-wiesenkamp.de](mailto:info@residenz-wiesenkamp.de)

**[residenz-wiesenkamp.de](http://residenz-wiesenkamp.de)**  
**[immanuelalbertinen.de](http://immanuelalbertinen.de)**